



Werkgroep
De Slobkousjes
natuurpunt 

SLOBKOUSNIEUWS 19 jrg7

Dit wordt waarschijnlijk de langste nieuwsbrief ooit maar het was ook een drukke week!

Op maandag ontvingen we de Limburgse Planten Werkgroep (LPW) in de watering in Lommel. Gerard, Luc, Guido, Jan, Harry, Nicole en Willy waren de slobkousen van dienst om Freddy, Bert, Theo, Jan, Kris en Jean te begeleiden. De weergoden waren ons gunstig gezind en we konden dus volop door het grasland struinen. De wandeling leverde een lijst met 114 soorten op. Afsluitend kon iedereen die niet te snel thuis moest zijn nog genieten van een traktatie van de Noord Limburgse Natuurpuntafdeling.

Op woensdag trokken Nicole, Annemie, Hugo, Gerard, Guido, Paul, Harry, Willy, Jan, Luc, Pierre en Pat onder leiding van Jelle op verkenning in de vallei van de Bosbeek. Na wat huppen van carpoolplek naar carpoolplek en mits wat verkeersovertredingen te hebben begaan kwamen we op de afspraakplaats in de diepestraat waar we vriendelijk werden ontvangen door onze gids. Na de nodige afspraken over de plekken die we wilden aandoen in dit grote gebied konden we aan de slag. Het eindresultaat was niet min want we eindigden met een lijst van niet minder dan 170 soorten!

Volgende woensdag 17 mei hebben we dan terug een Slobkouswandeling in de eigen regio.

Luc neemt ons op sleeptouw om plantjes te zoeken in het Elsbroek en aan den Ezel.

We komen om 19:00 uur samen aan de parking van de scoutslokalen aan de weg "beverbeek" (coördinaten 51°16'26.0"N 5°31'21.7"E en volgens de website van de scouts beverbeek 16a)

Groeten van Jan

WE ZAGEN: In Lommel

Wetenschappelijke naam	Nederlandse naam	Rode lijst Vlaanderen	Rode lijst Limburg
Ophioglossum vulgatum	Gewone addertong		bed
Urtica dioica	Grote brandnetel		
Veronica arvensis	Veldereprijs		
Rubus idaeus	Framboos		
Scrophularia auriculata	Geoord helmkruid		
Petasites hybridus	Groot hoefblad		
Tilia platyphyllos	Zomerlinde		zz
Mentha aquatica	Watermunt		
Ornithogalum umbellatum	Gewone vogelmelk		zz
Nymphaea alba	Witte waterlelie		kw
Veronica beccabunga	Beekpunge		
Poa trivialis	Ruw beemdgras		
Poa pratensis ssp. pratensis	Veldbeemdgras (pr)		
Knautia arvensis	Beemdkroon	Achteruitgaand	
Heracleum sphondylium	Gewone berenklauw		
Betula pendula	Ruwe berk		
Pimpinella major	Grote bevernel		
Pimpinella saxifraga	Kleine bevernel		
Scirpus sylvaticus	Bosbies		
Hypochaeris radicata	Gewoon biggekruid		
Ranunculus repens	Kruipende boterbloem		
Ranunculus acris	Scherpe boterbloem		
Rubus fruticosus	Braam		
Cirsium arvense	Akkerdistel		
Cirsium oleraceum	Moesdistel		zz
Lamium purpureum	Paarse dovenetel		
Bromus hordeaceus	Zachte dravik		
Achillea millefolium	Gewoon duizendblad		
Quercus robur	Zomereik		
Alnus glutinosa	Zwarte els		
Angelica sylvestris	Gewone engelwortel		
Veronica chamaedrys	Gewone ereprijs		
Acer pseudoplatanus	Gewone esdoorn		
Anthriscus sylvestris	Fluitenkruid		
Viburnum opulus	Gelderse roos		
Iris pseudacorus	Gele lis		
Arrhenatherum elatius	Frans raagrass, Glanshaver		
Corylus avellana	Hazelaar		
Equisetum arvense	Heermoes		
Galeopsis tetrahit	Gewone hennepnetel		

<i>Capsella bursa-pastoris</i>	Gewoon herderstasje		
<i>Colchicum autumnale</i>	Herfsttijloos		zz
<i>Tussilago farfara</i>	Klein hoefblad		
<i>Glechoma hederacea</i>	Hondsdrif		
<i>Cerastium fontanum</i> ssp. <i>vulgare</i>	Gewone hoornbloem		
<i>Cerastium glomeratum</i>	Kluwenhoornbloem		
<i>Ulmus glabra</i>	Ruwe iep		bed
<i>Cirsium palustre</i>	Kale jonker		
<i>Euonymus europaeus</i>	Wilde kardinaalsmuts		
<i>Prunus avium</i>	Zoete kers		
<i>Trifolium dubium</i>	Kleine klaver		
<i>Trifolium pratense</i>	Rode klaver		
<i>Galium aparine</i>	Kleefkruid		
<i>Saxifraga granulata</i>	Knolsteenbreek		
<i>Centaurea thuilieri</i>	Gewoon knoopkruid		
<i>Lychnis flos-cuculi</i>	Echte koekoeksbloem		
<i>Eupatorium cannabinum</i>	Koninginnenkruid		
<i>Lemna minor</i>	Klein kroos		
<i>Dactylis glomerata</i>	Gewone kropaar		
<i>Lathyrus pratensis</i>	Veldlathyrus		
<i>Equisetum palustre</i>	Lidrus		
<i>Glyceria maxima</i>	Liesgras		
<i>Allium vineale</i>	Kraailook		
<i>Alliaria petiolata</i>	Look-zonder-look		
<i>Bellis perennis</i>	Madeliefje		
<i>Glyceria fluitans</i>	Mannagras		
<i>Crataegus monogyna</i>	Eenstijlige meidoorn		
<i>Filipendula ulmaria</i>	Moerasspirea		
<i>Stellaria graminea</i>	Grasmuur		
<i>Stellaria media</i>	Vogelmuur		
<i>Juglans regia</i>	Okkernoot		-
<i>Listera ovata</i>	Grote keverorchis		zz
<i>Taraxacum</i> sectie <i>Subvulgaria</i>	Paardebloem (sub)		nw
<i>Lysimachia nummularia</i>	Penningkruid		
<i>Sanguisorba officinalis</i>	Grote pimpernel	Kwetsbaar	kw
<i>Cardamine pratensis</i> ssp. <i>pratensis</i>	Pinksterbloem		
<i>Sisymbrium officinale</i>	Gewone raket		
<i>Phyteuma nigrum</i>	Zwartblauwe rapunzel		bed
<i>Anthoxanthum odoratum</i>	Gewoon reukgras		
<i>Phragmites australis</i>	Riet		
<i>Phalaris arundinacea</i>	Rietgras		
<i>Juncus effusus</i>	Pitrus		
<i>Primula veris</i>	Gulden sleutelbloem		kw
<i>Symphytum officinale</i>	Gewone smeewortel		

<i>Deschampsia cespitosa</i>	Ruwe smele		
<i>Acer campestre</i>	Spaanse aak		zz
<i>Ranunculus ficaria</i>	Speenkruid		
<i>Poa annua</i>	Straatgras		
<i>Crepis biennis</i>	Groot streepzaad	Achteruitgaand	
<i>Valeriana repens</i>	Echte valeriaan		
<i>Dryopteris dilatata</i>	Brede stekelvaren		
<i>Athyrium filix-femina</i>	Wijfjesvaren		
<i>Luzula campestris</i>	Gewone veldbies		
<i>Cardamine hirsuta</i>	Kleine veldkers		
<i>Sambucus nigra</i>	Gewone vlier		
<i>Prunus serotina</i>	Amerikaanse vogelkers		
<i>Alopecurus pratensis</i>	Grote vossenstaart		
<i>Galium mollugo</i>	Glad walstro		
<i>Berula erecta</i>	Kleine watereppe		zz
<i>Lysimachia vulgaris</i>	Grote wederik		
<i>Plantago major</i> ssp. <i>major</i>	Grote weegbree		
<i>Plantago lanceolata</i>	Smalle weegbree		
<i>Vicia sativa</i> ssp. <i>nigra</i>	Smalle wikke		
<i>Vicia sepium</i>	Heggenwikke		
<i>Salix alba</i>	Schietwilg		
<i>Calystegia sepium</i>	Haagwinde		
<i>Holcus lanatus</i>	Gestreepte witbol		
<i>Carex acuta</i>	Scherpe zegge		
<i>Carex disticha</i>	Tweerijige zegge		
<i>Ajuga reptans</i>	Kruipend zenegroen		
<i>Aegopodium podagraria</i>	Zevenblad		
<i>Rumex crispus</i>	Krulzuring		
<i>Rumex obtusifolius</i>	Ridderzuring		
<i>Rumex acetosa</i>	Veldzuring		

WE ZAGEN: In de Bosbeekvallei

Naam	Wetenschappelijke naam	Familie
Adelaarsvaren	<i>Pteridium aquilinum</i>	DENNSTAEDTIACEAE
Akkerdistel	<i>Cirsium arvense</i>	Asteraceae
Akkerkool	<i>Lapsana communis</i>	Asteraceae
Amerikaanse eik	<i>Quercus rubra</i>	FAGACEAE
Amerikaanse vogelkers	<i>Prunus serotina</i>	ROSACEAE
Bijvoet	<i>Artemisia vulgaris</i>	Asteraceae
Bittere veldkers	<i>Cardamine amara</i>	Brassicaceae
Bitterzoet	<i>Solanum dulcamara</i>	SOLANACEAE
Blauwe bosbes	<i>Vaccinium myrtillus</i>	ERICACEAE
Blauwe zegge	<i>Carex panicea</i>	CYPERACEAE
Boerenwormkruid	<i>Tanacetum vulgare</i>	Asteraceae
Bosanemoon	<i>Anemone nemorosa</i>	RANUNCULACEAE
Bosbies	<i>Scirpus sylvaticus</i>	CYPERACEAE
Bosklimpereprijs	<i>Veronica hederifolia</i> subsp. <i>lucorum</i>	PLANTAGINACEAE
Bosveldkers	<i>Cardamine flexuosa</i>	Brassicaceae
Brede stekelvaren	<i>Dryopteris dilatata</i>	DRYOPTERIDACEAE
Brem	<i>Cytisus scoparius</i>	Fabaceae
Dagkoekoeksbloem	<i>Silene dioica</i>	CARYOPHYLLACEAE
Dotterbloem	<i>Caltha palustris</i>	RANUNCULACEAE
Draadrus	<i>Juncus filiformis</i>	JUNCACEAE
Duizendblad	<i>Achillea millefolium</i>	Asteraceae
Duizendknoopfonteinkruid	<i>Potamogeton polygonifolius</i>	POTAMOGETONACEAE
Echte koekoeksbloem	<i>Silene flos-cuculi</i>	CARYOPHYLLACEAE
Echte valeriaan	<i>Valeriana officinalis</i>	CAPRIFOLIACEAE
Eenstijlige meidoorn	<i>Crataegus monogyna</i>	ROSACEAE
Egelboterbloem	<i>Ranunculus flammula</i>	RANUNCULACEAE
Elzenzegge	<i>Carex elongata</i>	CYPERACEAE
Es	<i>Fraxinus excelsior</i>	OLEACEAE
Fijn schapengras	<i>Festuca filiformis</i>	Poaceae
Framboos	<i>Rubus idaeus</i>	ROSACEAE
Geel nagelkruid	<i>Geum urbanum</i>	ROSACEAE
Geelgroene zegge	<i>Carex demissa</i>	CYPERACEAE
Geknikte vossenstaart	<i>Alopecurus geniculatus</i>	Poaceae
Gelderse roos	<i>Viburnum opulus</i>	ADOXACEAE
Gele lis	<i>Iris pseudacorus</i>	IRIDACEAE
Gestreepte witbol	<i>Holcus lanatus</i>	Poaceae
Gevlekte dovenetel	<i>Lamium maculatum</i>	Lamiaceae
Gewone brunel	<i>Prunella vulgaris</i>	Lamiaceae
Gewone dophei	<i>Erica tetralix</i>	ERICACEAE
Gewone engelwortel	<i>Angelica sylvestris</i>	Apiaceae
Gewone ereprijs	<i>Veronica chamaedrys</i>	PLANTAGINACEAE
Gewone hennepnetel	<i>Galeopsis tetrahit</i>	Lamiaceae
Gewone klit	<i>Arctium minus</i>	Asteraceae
Gewone margriet	<i>Leucanthemum vulgare</i>	Asteraceae
Gewone raket	<i>Sisymbrium officinale</i>	Brassicaceae
Gewone veldbies	<i>Luzula campestris</i>	JUNCACEAE
Gewone vogelkers	<i>Prunus padus</i>	ROSACEAE
Gewone waternavel	<i>Hydrocotyle vulgaris</i>	ARALIACEAE
Gewoon reukgras	<i>Anthoxanthum odoratum</i>	Poaceae
Gewoon speenkruid	<i>Ficaria verna</i> subsp. <i>verna</i>	RANUNCULACEAE
Gewoon varkensgras	<i>Polygonum aviculare</i>	POLYGONACEAE
Gewoon Watervorkje	<i>Riccia fluitans</i>	RICCIACEAE
Glad walstro	<i>Galium mollugo</i>	RUBIACEAE

Gladde witbol	Holcus mollis	Poaceae
Grote brandnetel	Urtica dioica	URTICACEAE
Grote egelskop s.l.	Sparganium erectum	TYPHACEAE
Grote kattenstaart	Lythrum salicaria	LYTHRACEAE
Grote lisdodde	Typha latifolia	TYPHACEAE
Grote muur	Stellaria holostea	CARYOPHYLLACEAE
Grote vossenstaart	Alopecurus pratensis	Poaceae
Grote waterweegbree	Alisma plantago-aquatica	ALISMATACEAE
Grote wederik	Lysimachia vulgaris	PRIMULACEAE
Grote weegbree	Plantago major subsp. major	PLANTAGINACEAE
Grove den	Pinus sylvestris	PINACEAE
Hazelaar	Corylus avellana	BETULACEAE
Hennegras	Calamagrostis canescens	Poaceae
Hoge cyperzegge	Carex pseudocyperus	CYPERACEAE
Holpijp	Equisetum fluviatile	EQUISETACEAE
Hondsdrif	Glechoma hederacea	Lamiaceae
Hop	Humulus lupulus	CANNABACEAE
Hulst	Ilex aquifolium	AQUIFOLIACEAE
IJle zegge	Carex remota	CYPERACEAE
Kale jonker	Cirsium palustre	Asteraceae
Kleefkruid	Galium aparine	RUBIACEAE
Klein kruiskruid	Senecio vulgaris	Asteraceae
Klein vogelpootje	Ornithopus perpusillus	Fabaceae
Kleine leeuwenklauw	Aphanes australis	ROSACEAE
Kleine veldkers	Cardamine hirsuta	Brassicaceae
Kleine zonnedauw	Drosera intermedia	DROSERACEAE
Kluwenhoornbloem	Cerastium glomeratum	CARYOPHYLLACEAE
Knolrus	Juncus bulbosus	JUNCACEAE
Knopig helmkruid	Scrophularia nodosa	SCROPHULARIACEAE
Kropaar	Dactylis glomerata	Poaceae
Kruipbrem	Genista pilosa	Fabaceae
Kruipend zenegroen	Ajuga reptans	Lamiaceae
Kruipende boterbloem	Ranunculus repens	RANUNCULACEAE
Lidrus	Equisetum palustre	EQUISETACEAE
Liggende vetmuur	Sagina procumbens	CARYOPHYLLACEAE
Look-zonder-look	Alliaria petiolata	Brassicaceae
Lork spec.	Larix spec.	PINACEAE
Maagdenpalm spec.	Vinca spec.	APOCYNACEAE
Madeliefje	Bellis perennis	Asteraceae
Melganzenvoet	Chenopodium album	AMARANTHACEAE
Melkeppe	Peucedanum palustre	Apiaceae
Moerasbeemdgras	Poa palustris	Poaceae
Moerashertshooi	Hypericum elodes	Hypericaceae
Moerasmuur	Stellaria uliginosa	CARYOPHYLLACEAE
Moerasrolklaver	Lotus pedunculatus	Fabaceae
Moerasspirea	Filipendula ulmaria	ROSACEAE
Moeraswederik	Lysimachia thysiflora	PRIMULACEAE
Paarbladig goudveil	Chrysosplenium oppositifolium	SAXIFRAGACEAE
Paardenbloem spec.	Taraxacum spec.	Asteraceae
Paarse dovenetel	Lamium purpureum	Lamiaceae
Pijpenstrootje	Molinia caerulea	Poaceae
Pilvaren	Pilularia globulifera	MARSILEACEAE
Pinksterbloem	Cardamine pratensis	Brassicaceae
Pitrus	Juncus effusus	JUNCACEAE
Pluimzegge	Carex paniculata	CYPERACEAE
Ratelpopulier	Populus tremula	SALICACEAE
Reukeloze kamille	Tripleurospermum maritimum	Asteraceae
Ridderzuring	Rumex obtusifolius	POLYGONACEAE

Riet	<i>Phragmites australis</i>	Poaceae
Rietgras	<i>Phalaris arundinacea</i>	Poaceae
Robertskruid	<i>Geranium robertianum</i>	GERANIACEAE
Rode bosbes	<i>Vaccinium vitis-idaea</i>	ERICACEAE
Rode klaver	<i>Trifolium pratense</i>	Fabaceae
Ruw beemdgras	<i>Poa trivialis</i>	Poaceae
Ruwe berk	<i>Betula pendula</i>	BETULACEAE
Ruwe smele	<i>Deschampsia cespitosa</i>	Poaceae
Schaduwgras	<i>Poa nemoralis</i>	Poaceae
Schapenzuring	<i>Rumex acetosella</i>	POLYGONACEAE
Scherpe boterbloem	<i>Ranunculus acris</i>	RANUNCULACEAE
Scherpe zegge	<i>Carex acuta</i>	CYPERACEAE
Schijfkamille	<i>Matricaria discoidea</i>	Asteraceae
Schildereprijs	<i>Veronica scutellata</i>	PLANTAGINACEAE
Sint-Janskruid	<i>Hypericum perforatum</i>	Hypericaceae
Slangenwortel	<i>Calla palustris</i>	ARACEAE
Smalle weegbree	<i>Plantago lanceolata</i>	PLANTAGINACEAE
Smalle wikke	<i>Vicia sativa</i> subsp. <i>nigra</i>	Fabaceae
Snavelzegge	<i>Carex rostrata</i>	CYPERACEAE
Speerdistel	<i>Cirsium vulgare</i>	Asteraceae
Stekelbrem	<i>Genista anglica</i>	Fabaceae
Sterrenkroos spec.	<i>Callitriche</i> spec.	PLANTAGINACEAE
Stijve klaverzuring	<i>Oxalis stricta</i>	OXALIDACEAE
Straatgras	<i>Poa annua</i>	Poaceae
Struikhei	<i>Calluna vulgaris</i>	ERICACEAE
Tengere rus	<i>Juncus tenuis</i>	JUNCACEAE
Tijmereprijs	<i>Veronica serpyllifolia</i>	PLANTAGINACEAE
Tormentil	<i>Potentilla erecta</i>	ROSACEAE
Trekruis	<i>Juncus squarrosus</i>	JUNCACEAE
Tweerijige zegge	<i>Carex disticha</i>	CYPERACEAE
Veelbloemige veldbies	<i>Luzula multiflora</i> subsp. <i>multiflora</i>	JUNCACEAE
Veldereprijs	<i>Veronica arvensis</i>	PLANTAGINACEAE
Veldrus	<i>Juncus acutiflorus</i>	JUNCACEAE
Veldzuring	<i>Rumex acetosa</i>	POLYGONACEAE
Viltganzerik	<i>Potentilla argentea</i>	ROSACEAE
Vingerhoedskruid	<i>Digitalis purpurea</i>	PLANTAGINACEAE
Vlasbekje	<i>Linaria vulgaris</i>	PLANTAGINACEAE
Vogelmuur	<i>Stellaria media</i>	CARYOPHYLLACEAE
Wateraardbei	<i>Comarum palustre</i>	ROSACEAE
Watermunt	<i>Mentha aquatica</i>	Lamiaceae
Waterpeper	<i>Persicaria hydropiper</i>	POLYGONACEAE
Waterviolier	<i>Hottonia palustris</i>	PRIMULACEAE
Waterzuring	<i>Rumex hydrolapathum</i>	POLYGONACEAE
Wilde gagel	<i>Myrica gale</i>	MYRICACEAE
Wilde kamperfoelie	<i>Lonicera periclymenum</i>	CAPRIFOLIACEAE
Wilde kardinaalsmuts	<i>Euonymus europaeus</i>	CELASTRACEAE
Wilde lijsterbes	<i>Sorbus aucuparia</i>	ROSACEAE
Wilg spec.	<i>Salix</i> spec.	SALICACEAE
Witte dovenetel	<i>Lamium album</i>	Lamiaceae
Witte klaverzuring	<i>Oxalis acetosella</i>	OXALIDACEAE
Wolfspoot	<i>Lycopus europaeus</i>	Lamiaceae
Zachte berk	<i>Betula pubescens</i>	BETULACEAE
Zachte dravik	<i>Bromus hordeaceus</i>	Poaceae
Zachte ooievaarsbek	<i>Geranium molle</i>	GERANIACEAE
Zoete kers	<i>Prunus avium</i>	ROSACEAE
Zomereik	<i>Quercus robur</i>	FAGACEAE
Zompzegge	<i>Carex curta</i>	CYPERACEAE
Zwarte els	<i>Alnus glutinosa</i>	BETULACEAE

LEUKE PLAATJES uit de watering



Gelukkig staan de sloten intussen terug droog!



Bloeiende wolfsmelk



Addertong



Slanke sleutelbloem in zijn nadagen



En dit is de rups van de groot-hoefbladboorder.

Je kan de aangetaste planten herkennen omdat ze hun kopje laten hangen

LEUKE PLAATJES van de Bosbeek



De slobkousjes eerst aandachtig luisterend naar gids Jelle nadien gedwee (?) volgend





Waterviolier



Paarbladig goudveil



Moerasmuur



heggewikke



Hakig veenmos



Groot streepzaad wie ze in bloei wil zien moet eens terug gaan



Liesgras detail van blad en tongetje





Gewoon watervorkje



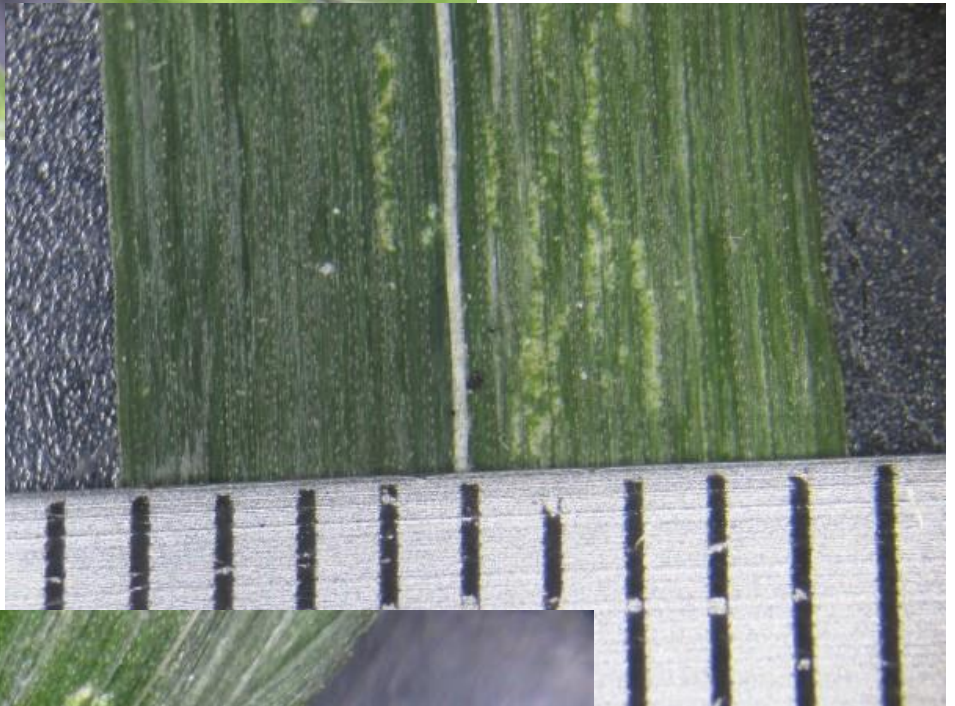
Als je een heel goeie bril heb ziet het er zo uit!

Gewoon even laten zien dat we ooit een grassencursus hebben gevolgd en nog niet alles vergeten zijn!



Bosgierstgras

bladschijf



tongetje



Draadrus



Dit zie je ook al met een gewone bril



Slobkousjes kijken niet alleen naar plantjes! Dit is een gewone haft



Hier is een jonge kievit uitgekomen



Heb je tijd van wachten dan worden dit kardinaalsmutsstippelmotten